

ต้นไม้ของพ่อ



พระบาทสมเด็จพระเจ้าอยู่หัว ทรงปลูกต้นสัก หน้าศาลากลาง
จังหวัดกำแพงเพชร เมื่อวันที่ 25 มกราคม 2510 เวลา 14.30 น.

นานมาแล้ว พ่อได้ปลูกต้นไม้ไว้ให้เรา

เพื่อวันหนึ่งจะบังลมหนาว

และคอยเป็นร่มเงา ปลูกไว้ให้พวกเรา ทุกทุกคน

พ่อใช้เหงื่อแทนน้ำรดลงไป เพื่อให้ผลิดอกใบออกผล

ให้เราทุกคนเติบโตอย่างร่มเย็นในบ้านเรา



..... ในวันที่ ๙ มิถุนายน พุทธศักราช ๒๕๑๙ สมเด็จพระเจ้าอยู่หัวอานันทมหิดล เสด็จสวรรคต

โดยกระทันหัน ณ พระที่นั่งบรมพิมาน ในพระบรมมหาราชวัง สมเด็จพระเจ้าน้องยาเธอ เจ้าฟ้าภูมิ

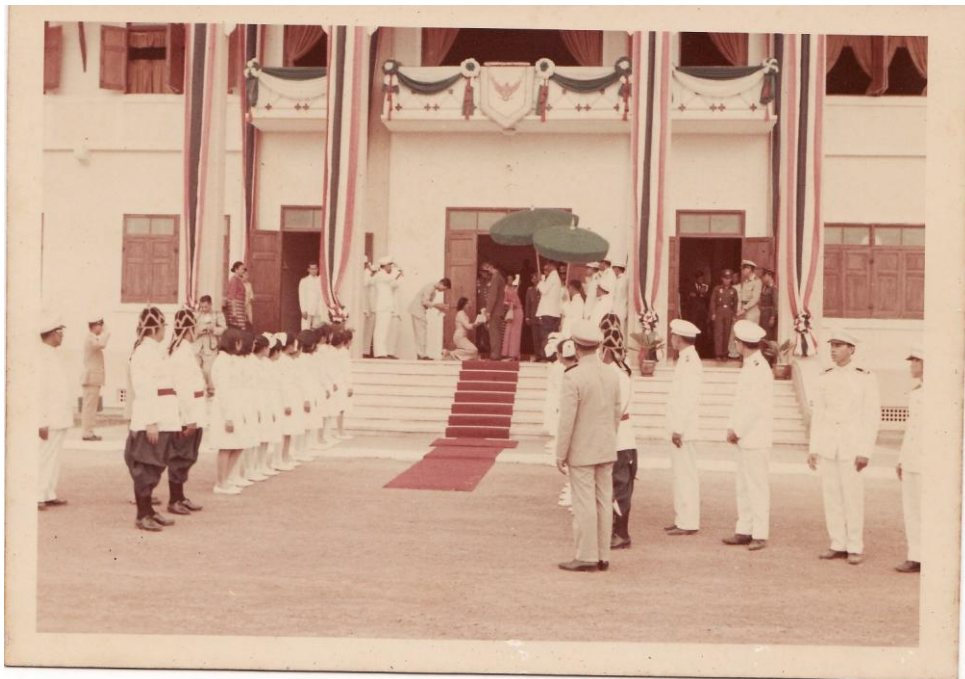
พลอดุลยเดช จึงเสด็จขึ้นครองราชสมบัติ สืบราชสันตติวงศ์ในวันเดียวกันนั้น แต่เนื่องจากยังทรงมีพระราชภารกิจด้านการศึกษา จึงต้องทรงอำลาประชาชนชาวไทย เสด็จพระราชดำเนินกลับไปยังประเทศ สวิตเซอร์แลนด์ อีกครั้งหนึ่ง ในเดือนสิงหาคม พุทธศักราช ๒๕๑๙ เพื่อทรงศึกษาต่อ ณ มหาวิทยาลัยแห่งเดิม ในครั้งนี้ ทรงเลือกศึกษาวิชากฎหมายและวิชารัฐศาสตร์ แทนวิชาวิศวกรรมศาสตร์ ที่ทรงศึกษาอยู่เดิม ตั้งแต่พระบาทสมเด็จพระเจ้าอยู่หัว ภูมิพลอดุลยเดช ขึ้นครองราชย์สมบัติ ในวันที่ ๕ พฤษภาคม พุทธศักราช ๒๕๑๓ ทรงพระกรุณาโปรดเกล้าฯ ให้ตั้งการพระราชพิธีบรมราชาภิเษก ตามแบบอย่างโบราณราชประเพณีขึ้น ณ พระที่นั่งไพศาลทักษิณ ในพระบรมมหาราชวัง เสด็จพระราชดำเนินมาภิเษก ตามที่จารึกในพระสุพรรณบัฏว่า พระบาทสมเด็จพระปรมินทรมหาภูมิพล

อดุลยเดช มหิตลาธิเบศร รามาธิบดี จักรณฤพดินทร สยามมินทราธิราช บรมนาถบพิตร พร้อมทั้งพระราชทานพระปฐมบรมราชโองการ ว่า เราจะครองแผ่นดิน โดยธรรม เพื่อประโยชน์สุขแห่งมหาชนชาวสยาม และในโอกาสนี้ ทรงพระกรุณาโปรดเกล้าฯ สถาปนา เฉลิมพระเกียรติยศ สมเด็จพระราชินีสิริกิติ์ ขึ้นเป็น สมเด็จพระนางเจ้าสิริกิติ์ พระบรมราชินี

ความหมาย พระบาทสมเด็จพระเจ้าอยู่หัว ได้ทรงวางรากฐานของประเทศไว้เพื่อประชาชนชาวไทยในอนาคต อยู่อย่างมีความสุขและอุดมสมบูรณ์ เมื่อเกิดเหตุการณ์ร้ายหรือรุนแรง ผลที่พระบาทสมเด็จพระเจ้าอยู่หัว ได้ทรงงานไว้ จะจัดโดยภัยทั้งหมด ประชาชนจะอยู่อย่างมีความสุขได้ร่วมพระบารมี เพื่อประชาชนไทยทุกคน ทรงเหน็ดเหนื่อยกับภารกิจ รวากับใช้พระเสโทรดลงไปที่ ดันไม้ที่ทรง ปลุก เพื่อให้ตันไม้แน่นได้งอกงาม ประชาชนได้อยู่ในร่มเงา อย่างร่มเย็นในประเทศของเรา

ผ่านมาแล้ว ห้าสิบปี ดันไม้แน่นสูงใหญ่ ลมแรงเท่าไรก็บรรเทา

ออกผลให้เก็บกินแตกใบเพื่อให้ร่มเงา คอยดูแลเรา ให้เรายังมีวันต่อไป



พระบาทสมเด็จพระเจ้าอยู่หัว เสด็จเสวยพระกระยาหารกลางวัน ณ ศาลากลางจังหวัดกำแพงเพชร เมื่อวันที่ 25 มกราคม 2510 เวลา 12.00 น

ความหมาย เหตุการณ์ผ่านมา 50 ปี (ปัจจุบันหกสิบปี) พระราชกรณียกิจที่ทรงกรุณาต่อปวงชนชาวไทย ได้เกิดประโยชน์อย่างยิ่งใหญ่ เกิดเหตุการณ์รุนแรงต่อประชาชนสักเพียงใด ก็สามารถบรรเทาลงได้ ด้วยดันไม้ของพ่อและผลจากการดำเนินโครงการต่างๆทำให้สามารถเก็บผลประโยชน์ให้กับประเทศชาติ และประชาชน ได้อย่างถาวรและยั่งยืนตลอดไป ทำให้คนไทยทุกคนมีอนาคต



พระบาทสมเด็จพระเจ้าอยู่หัวและสมเด็จพระนางเจ้าสิริกิติ์พระบรมราชินีนาถ เสด็จจังหวัดกำแพงเพชรครั้งที่ 1 เมื่อวันที่ 25 มกราคม 2510

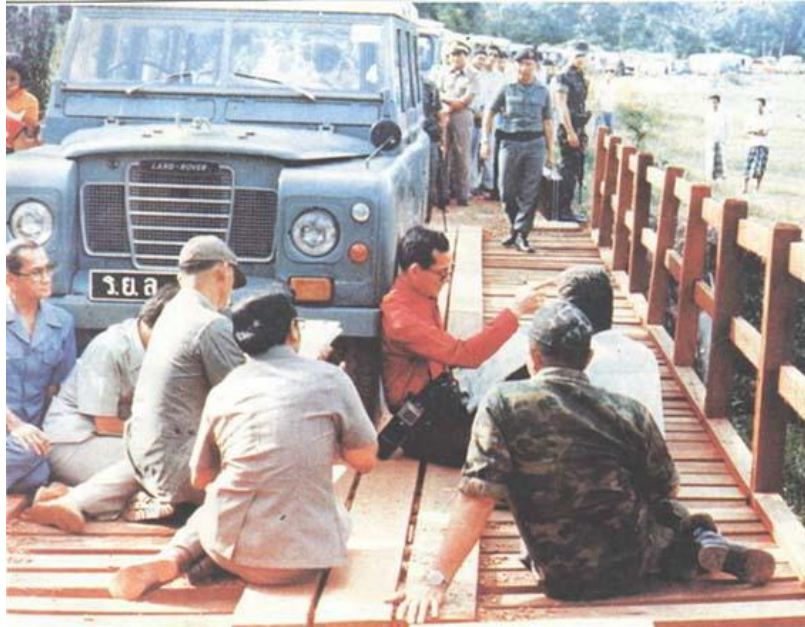
จนวันนี้ ใต้เงาแห่งต้นไม้ต้นใหญ่ ลูกได้อยู่ได้คอยอาศัย
แผ่นดินอันกว้างไกล แต่เหมือนว่าหัวใจฟอกกว้างกว่า
ลูกที่เกิดตรงนี้นั้นยังอยู่ และยังอยู่เพื่อคอยรักษา
จะรวมใจเข้ามา จะมีเพียงสัญญาในหัวใจ

ความหมาย ในปัจจุบัน ประชาชนได้อาศัยอยู่ภายในใต้ร่มพระบารมี อย่างร่มเย็นเป็นสุข ภายใต้พระบรมโพธิสมภารของพระบาทสมเด็จพระเจ้าอยู่หัว แม้แผ่นดินไทยของเราจะกว้างใหญ่ไพศาลสักเพียงไทยพระบารมีของพระองค์แผ่ไพศาลไปทั่วทุกอณูแห่งปฐพี พระราชหฤทัยของพระองค์กว้างใหญ่ไพศาล ยิ่งใหญ่กว่าแผ่นดินไทย ..เราชาวไทยทุกคน จะรวมใจรวมพลังและมีสัญญาใจร่วมกัน ที่จะจงรักภักดีต่อพระบารมีแห่งพระเจ้าอยู่หัว ตราบชีวิตจะหาไม่ชั่ววันจันทร์



บรรดาข้าราชการ เข้าเฝ้ารับเสด็จ คราประพาส เสด็จกำแพงเพชรครั้งที่ 1

จากวันนี้สักหมื่นปี ต้นไม้ที่พ่อปลูก ต้องสวยต้องงดงามและยิ่งใหญ่
สืบสานและติดตาม จากรอยที่พ่อตั้งใจ เหนือเราจะเทไป
ให้ต้นไม้ของพ่ออย่างงดงาม



พระราชจริยวัตรอันงดงามเพื่อปลูกต้นไม้ เพื่อคนไทยทั้งชาติ

ความหมาย

ในอนาคตจากนี้อีกหมื่นปี ต้นไม้ที่พ่อปลูกไว้ ให้กับปวงชนชาวไทย ต้นไม้แห่งสัญลักษณ์ประจำชาติ รากแก้ว รากเหง้าแห่งแผ่นดิน เจริญงอกงามในแผ่นดินไทย ได้นานแสนนาน นานเท่านาน ทุกสรรพสิ่งในแผ่นดินต่างมาพึ่งพาอาศัย เราต้องดำเนินการดูแลต้นไม้ของพ่ออย่างดีที่สุด เราต้องทำงานหนักขึ้น ดูแลตอบแทนพระมหากรุณาธิคุณ ของพระบาทสมเด็จพระเจ้าอยู่หัว ให้เสมือนกับที่พระองค์ทรงปลูกต้นไม้ไว้เพื่อคนไทยทุกคน

พระบาทสมเด็จพระเจ้าอยู่หัวทรงงานหนัก ตลอดกว่า 60 ปี ทำให้ประเทศของเราอยู่ได้อย่างร่มเย็น ราษฎรทุกคนมีความสุขทั้งๆที่ทุกประเทศทั่วโลกประสบภัยพิบัติ ทั้งการเมือง เศรษฐกิจ สังคม ตลอดจนธรรมชาติอันแสนโหดร้าย แต่ด้วยสายพระเนตรอันยาวไกลทำให้ประเทศไทย คนไทย อยู่รอดปลอดภัยอย่างมีความสุข รอดพ้นจากภัยอันตรายจากทุกสิ่ง ขณะที่พระองค์ทรงชราภาพมากแล้ว พระพลานามัย ยังไม่แข็งแรง แต่คนไทยเป็นจำนวนมากยังไม่ระลึกพระคุณและยังไม่ตอบแทนพระคุณต่อพระมหากรุณาธิคุณของพระมหากษัตริย์ เราต้องร่วมมือกัน ทำให้พ่อของเรา สบายพระทัยมากขึ้น มีความสุขมากขึ้น พวกเราคนไทยสามารถทำให้พระเจ้าอยู่หัวสบายพระทัยได้โดยดูแลต้นไม้ ที่พ่อปลูกไว้ รักต้นไม้เหมือนที่พ่อดูแลต้นไม้มาตลอด ต้นไม้ของพ่อ จะยั่งยืนนับหมื่นปี เราคนไทยจะอยู่ได้ร่วมพระบารมีและร่วมเย็นใต้ ต้นไม้ของพ่อ ตลอดไป



41 ปีต้นไม้ของพ่อ

นายสันติ อภัยราช

ประธานสภาวัฒนธรรมจังหวัดกำแพงเพชร

รองประธานสภาวัฒนธรรม 16 จังหวัดภาคเหนือ

เพลงต้นไม้ของพ่อ เป็นเพลงที่ขับร้องโดยธงไชย แมคอินไตย์ เพื่อร่วมเฉลิมพระเกียรติพระบาทสมเด็จพระเจ้าอยู่หัว เนื่องในวโรกาสงานฉลองสิริราชสมบัติครบ 50 ปี พุทธศักราช 2539 จัดทำโดย บริษัท จีเอ็มเอ็ม แกรมมี่ จำกัด (มหาชน)

ปกหลัง

ต้นไม้ของพ่อ



พระบาทสมเด็จพระเจ้าอยู่หัวทรงงานหนัก ตลอดกว่า 60 ปี ทำให้ประเทศของเราอยู่ได้อย่างร่มเย็น ราษฎรทุกคนมีความสุขทั้งที่ทุกประเทศทั่วโลกประสบภัยพิบัติ ทั้งการเมือง เศรษฐกิจ สังคม ตลอดจนธรรมชาติอันแสนโหดร้าย แต่ด้วยสายพระเนตรอันยาวไกลทำให้ประเทศไทย คนไทย อยู่รอดปลอดภัยอย่างมีความสุข รอดพ้นจากภัยอันตรายจากทุกสิ่ง ขณะที่พระองค์ทรงชราภาพมากแล้ว พระพลานามัย ยังไม่แข็งแรง แต่คนไทยเป็นจำนวนมากยังไม่ระลึกพระคุณและยังไม่ตอบแทนพระคุณต่อพระมหากษัตริย์ของเรา เราต้องร่วมมือกัน ทำให้พ่อของเราสบายพระทัยมากขึ้น มีความสุขมากขึ้น พวกเราคนไทยสามารถทำให้พระเจ้าอยู่หัวสบายพระทัยได้โดยดูแลต้นไม้ที่พ่อปลูกไว้ รักต้นไม้เหมือนที่พ่อดูแลต้นไม้มาตลอด ต้นไม้ของพ่อ จะยั่งยืนนับหมื่นปี เราคนไทยจะอยู่ได้ร่วมพระบารมีและร่มเย็นได้ร่วมแห่ง ต้นไม้ของพ่อ ตลอดไป